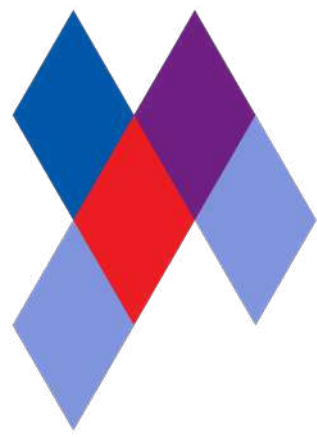


# Harlequin Rocksurre



## Hinweise zur Arbeitssicherheit

- Verwenden Sie Werkzeuge stets gemäß den Anweisungen des Herstellers.
- Tragen Sie geeignete persönliche Schutzausrüstung, wie z. B. Handschuhe, Schutzbrille und Atemschutzmasken, wenn erforderlich.
- Achten Sie bei der Verwendung von Klebstoffen auf eine gute Belüftung und tragen Sie geeignetes Schuhwerk. Bitte beachten Sie, dass Schuhe oder Stiefel mit Stahlkappen beim Verlegen die Vinyloberfläche beschädigen können.
- Für zusätzlichen Komfort empfiehlt es sich, Knieschoner zu tragen.
- Schneiden Sie Paneele im Stehen auf einer Werkbank oder einem Arbeitsbock.

## A. Vorbereitung der Verlegefläche

Um unbeabsichtigte Beschädigungen zu vermeiden, sollte der Bereich, in dem Ihr Harlequin-Boden verlegt werden soll, vor dem Auslegen der Paneele sorgfältig vorbereitet werden. Der Untergrund muss trocken, sauber sowie frei von Staub und Schmutz sein.

Der Boden sollte eben und glatt sein, mit Höhentoleranzen von maximal 5 mm auf 2 m Länge. Unregelmäßigkeiten in der Oberfläche sollten mit einer geeigneten Spachtelmasse auf Latex- oder vergleichbarer Basis ausgeglichen werden. Bitte stellen Sie sicher, dass das gewählte Produkt mit Ihrem Bodenbelag bzw. dem Untergrund verträglich ist.

Prüfen Sie, ob der Raum rechteckig ist. Wenn die Wände nicht im rechten Winkel verlaufen, müssen die Harlequin Rocksurre-Paneele möglicherweise zugeschnitten werden, um passgenau zu verlegen.

Die Paneele sollten mindestens 24 Stunden vor der Verlegung im vorgesehenen Raum gelagert werden, damit sie sich an die herrschende Luftfeuchtigkeit anpassen können.

Falls nach der Verlegung noch weitere Arbeiten im Raum erforderlich sind, empfehlen wir dringend, den Bodenbelag durch Abdecken – z. B. mit Hartfaserplatten oder einem anderen geeigneten Material – zu schützen.

## B. Erforderliches Werkzeug

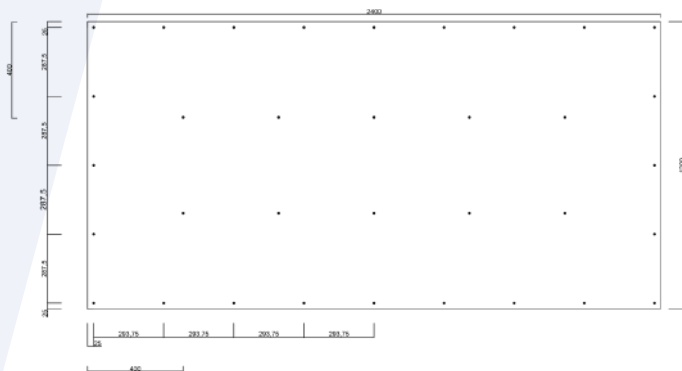
- Maßband
- Bohrmaschine/Akkuschrauber
- Senkbohrer
- Kleinwerkzeuge (z. B. Schraubendreher, Zangen etc.)
- 3-kVA-Transformator
- Führungsschiene mit Tauchsäge
- Führungsschienen
- Stichsäge
- Fräse mit passenden Fräsköpfen
- Staubabsauger
- 220 V-Verlängerungskabel
- Multitool-Sägeblätter
- Lochsägen
- Persönliche Schutzausrüstung gemäß Baustellenvorgaben und Gefährdungsbeurteilung

## Verlegemethode für Rocksurre

Bevor die 6 mm starken Rocksurre-Platten verlegt werden, muss der Unterboden gründlich gefegt und/oder abgesaugt werden, um sämtlichen Schmutz und Staub zu entfernen. So wird sichergestellt, dass die Platten möglichst flach aufliegen. Etwaige Schrauben im Unterboden müssen sauber versenkt sein.

Zur Befestigung werden Senkkopfschrauben empfohlen. Der erste Befestigungspunkt sollte 25 mm von der Plattenkante entfernt sein. Entlang der Längsseite (2400 mm) sollten die Bohrlöcher im Abstand von 294 mm gesetzt werden. Entlang der Querseite (1200 mm) sollten die Abstände 288 mm betragen. Die Löcher sind entsprechend mit einem Senker vorzubereiten, um ein sauberes Einlassen der Schrauben zu ermöglichen..

### Vorbohrung in Harlequin Rocksurre-Platte



### Schnittdarstellung der Senkbohrung

